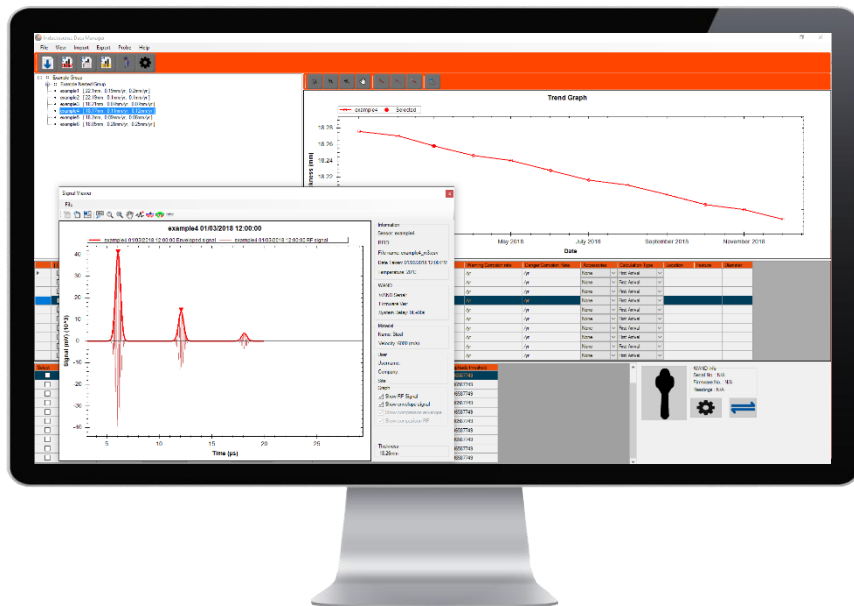


IDM 数据管理软件

软件支持从任何指定的 TMS 传感器进行远程数据分析。数据管理器(IDM)是一个 Windows 应用程序，可以用来记录、查看和分析来自 WAND 数据收集器的数据。WAND 连接到电脑以将数据导入 IDM 软件。



- ◎ 腐蚀/侵蚀率的趋势
- ◎ 设置厚度阈值，及时检测到结构退化
- ◎ 使用 USB 接口易于配置的手持仪探头
- ◎ 单个和多个传感器的厚度变化的可视化表示
- ◎ 原始超声信号分析
- ◎ 导出原始超声波测量文件
- ◎ 传感器配置
- ◎ 输出腐蚀报告，供其他工具使用

规格

产品编号	IDM
系统要求	
操作系统	Windows 7 及以上 (32 或 64 字节)
处理器	英特尔奔腾 双芯处理器 E2140 1.60 千赫兹 或以上
内存	1.00 GB 或以上
硬盘容量	大约 250MB
输入/输出端口	要求 USB 端口 (为了连接手持仪)
设备	每个许可证最多 3 个



英达森（厦门）超声波科技有限公司

地址：厦门市软件园三期凤岐路 128 号 301 单元 176 号

电话：0592-2290222

邮箱：info@inductosense.cn

网址：www.inductosense.cn